

# SOL'S MONARCH WOMEN

TEE-SHIRT FEMME COL ROND MANCHES LONGUES

SOL'S®  
the fair spirit

04443



## Jersey 150

Coupe tubulaire confortable

Bande de propreté au col

Col rond en bord côte avec de l'élasthanne

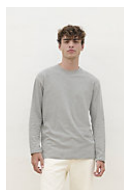
## Composition

100% coton semi-peigné Ringspun

## Entretien

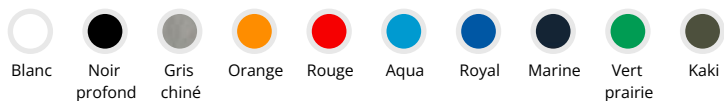


## Produits apparentés



SOL'S MONARCH  
11420

## Couleurs disponibles



### Tailles disponibles



Tailles	XS	S	M	L	XL	XXL	3XL*
A/B	58/43	60/46	62/49	64/52	66/55	68/58	70/62

\*Taille disponible sur certaines couleurs

### Emballage

Taille du carton : **51 x 35 x 46 CM**

Poids par carton : **15,7 KG**

**100**    **100**

### Personnalisation

• **Broderie** : Technique généralement utilisée pour les personnalisations qui visent un rendu haut de gamme. Cette technique est la plus résistante aux lavages et à l'usage. La broderie peut s'appliquer directement sur le produit ou par l'intermédiaire de patches brodés. Elle peut se faire avec des effets d'épaisseur (avec de la mousse) ou par l'intermédiaire de patches qui seront ensuite apposés sur le produit final, permettant des variations de matières.

• **Transfert** : La technique adaptée à toutes les matières. Elle est recommandée pour les bagages, les vêtements lourds, les surfaces difficilement accessibles. Elle consiste à transférer le marquage d'un support papier sur le vêtement par collage à chaud. Le marquage par collage apporte de la rigidité aux supports légers au niveau de la zone de marquage, néanmoins, le produit conserve toutes ses qualités de confort.

• **Impression numérique** : Procédé d'impression qui ne connaît pas de limite : précision, effets de couleurs, nombre de couleurs... Cette technique permet de marquer tous types de quantités de produits et est particulièrement adaptée aux matières à base de coton.

• **Flex** : C'est la technique de marquage recommandée pour les petites et moyennes séries. Il existe plusieurs aspects : lisse, velours, fluo, paillettes, or et argent. Ce sont des vinyles thermocollants qui sont découpés et collés par pressage à chaud. Ils sont très bien adaptés à un large éventail de matières et de supports.

• **Sérigraphie** : Technique la plus utilisée et la plus répandue. Elle consiste, par la méthode du pochoir à déposer l'encre directement sur le produit. Il y a autant d'écrans et de passages que de couleurs dans le motif à reproduire et toutes les teintes sont réalisables. Cette technique permet de produire de très grandes quantités. Elle permet d'utiliser des encres aux effets variés pour des rendus très différents et elle est adaptée pour quasiment tous les supports textiles. Le marquage des supports de couleurs nécessite une sous couche opacifiante appelée « blanc de fond ».